

Caratteristiche tecniche

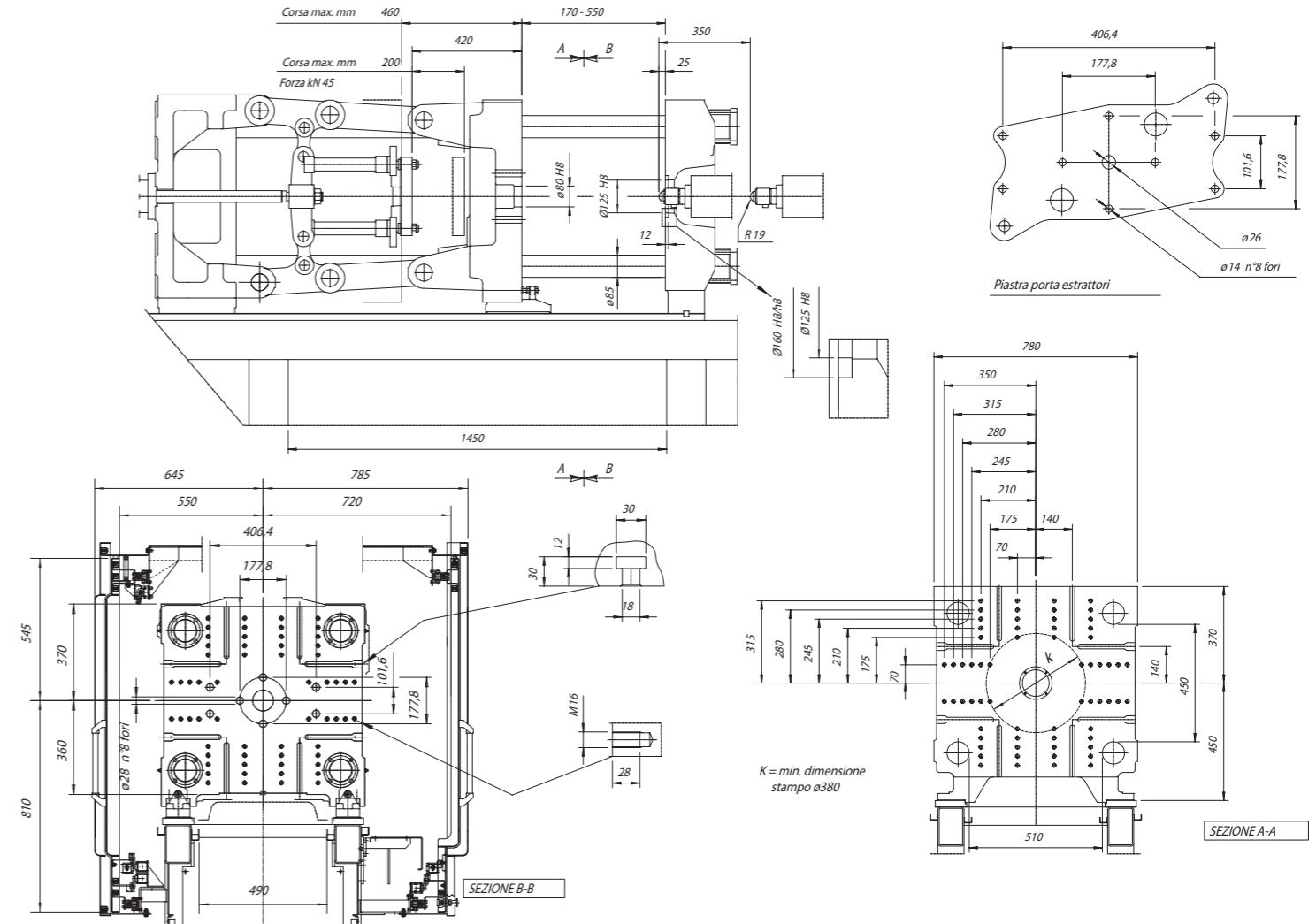
Technical data

Caractéristiques techniques

Características técnicas

Classificazione - Classification Classification - Denominacion	Euromap	400		670		850	
		1600H - 400	1600H - 400	1600H - 670	1600H - 670	1600H - 850	1600H - 850
Diametro vite - Screw diameter Diamètre de la vis - Diametro husillo	mm	35	40	40	45	45	52
Rapporto L/D - Screw L/D ratio Rapport L/D - Relacion L/D husillo	n°	23	21	23	21	23	21
Volume iniezione calcolato - Theoretical injection capacity Volume d'injection théorique - Volumen inyeccion	cm ³	178	232	295	374	374	500
Capacità iniezione PS - Shot weight PS Poids injectable PS - Capacidad inyeccion PS	g	162	211	268	340	340	455
Portata di iniezione - Injection rate Debit d'injection - Capacidad inyeccion	cm ³ /s	90	120	125	160	155	210
Velocità di iniezione con accumulatori (optional) - Injection speed with accumulators (optional) Vitesse d'injection avec accumulator (optional) - Velocidad de inyección con acumulador (optional)	mm/s	250	250	250	250	250	250
Portata di iniezione con accumulatori (optional) - Injection rate with accumulators (optional) Debit d'injection avec accumulator (optional) - Capacidad inyeccion con acumulador (optional)	cm ³ /s	240	315	315	400	400	530
Pressione max. sul materiale - Max. pressure on material Pression maxi. sur la matière - Mx. presión sobre el material	bar	2230	1710	2250	1780	2250	1690
Coppia sulla vite (*) - Screw torque (*) Couple vis (*) - Max torsion sobre el husillo (*)	Nm	450		700		850	
Giri vite - Screw speed Vitesse rotation - Velocidad rotacion husillo	min ⁻¹	380		350		320	
Capacità di plastificazione PS - Plasticising capacity PS Capacite de plastification PS - Capacidad plastification PS	g/s	21	28	28	35	35	45
Zone riscaldamento cilindro - Barrel heating zones Zone de chauffe cylindre - Zonas calefacción cilin.plastificaciòn	n°	3	3	3	3	3	4
Potenza riscaldamento - Heating capacity Puissance chauffage - Potencia calefaccion	kW	10	10	12	12	15	20
Forza appoggio ugello - Nozzle contact force Force d'appui du buse - Fuerza de appoyo boquilla	KN	51	51	63	63	80	80
Forza di chiusura - Clamping force Force de fermeture - Fuerza de cierre	KN	1600		1600		1600	
Forza di ritenuta - Locking force Force de retenue - Fuerza de bloqueo	KN	1800		1800		1800	
Corsa di apertura max stampo - Mould max.opening stroke Course ouverture a min.moule - Carrera de apertura a min.molde	mm	460		460		460	
Spessore stampo min/max - Mould height min/max Hauteur du moule min/max - Espesor molde min/max	mm	170 - 550		170 - 550		170 - 550	
Dimensione piani HxV - Size of platens HxV Dimensions des plateaux HxV - Dimensiones de los platos HxV	mm	780 x 730		780 x 730		780 x 730	
Distanza fra le colonne HxV - Distance between tie bars HxV Distance entre colonnes HxV - Espacio entre columnas HxV	mm	510 x 450		510 x 450		510 x 450	
Forza estrattore oleodinamico - Hydraulic ejector force Force ejection hydraulique - Fuerza expulsor hidraulico	KN	45		45		45	
Corsa estrattore oleodinamico - Hydraulic ejector stroke Course d'ejection hydraulique - Carrera expulsor hidraulico	mm	200		200		200	
Cicli a vuoto al minuto - Dry cycles Cycles à vide - Cicles por minuto (sin carga)	n°	45		45		45	
Potenza motore pompe - Pump driving power Puissance moteur pompe - Potencia motores bombas	kW	18,5		18,5		22	
Potenza motore pompe con accumulatori (optional) - Pump driving power with accumulators (optional) Puissance moteur pompe avec accumulator (opt) - Potencia motores bombas con acumulador (optional)	kW	11		11		11	
Peso pressa - Machine weight Poids de la presse - Peso de la prensa	Kg	6500		6650		6900	
Dimens. d'ingomb.:lung/largh/alt - Overall sizes:leght/width/height Dimensions d'enc. long/larg/haut - Dimens.:largo/ancho/alto	mm	5680x1480x2100		5990x1480x2150		6180x1480x2150	

Dimensioni Piani Portastampi / Mould Platen Dimensions / Dimensions Plateaux Porte / Medidas de los Platos Portamolde



(*) Per tempi di dosatura superiori al 50% del tempo ciclo consultare il Reparto Tecnico
 (***) Negri Bossi si riserva la possibilità di variare i dati tecnici senza preavviso