

### Caratteristiche tecniche

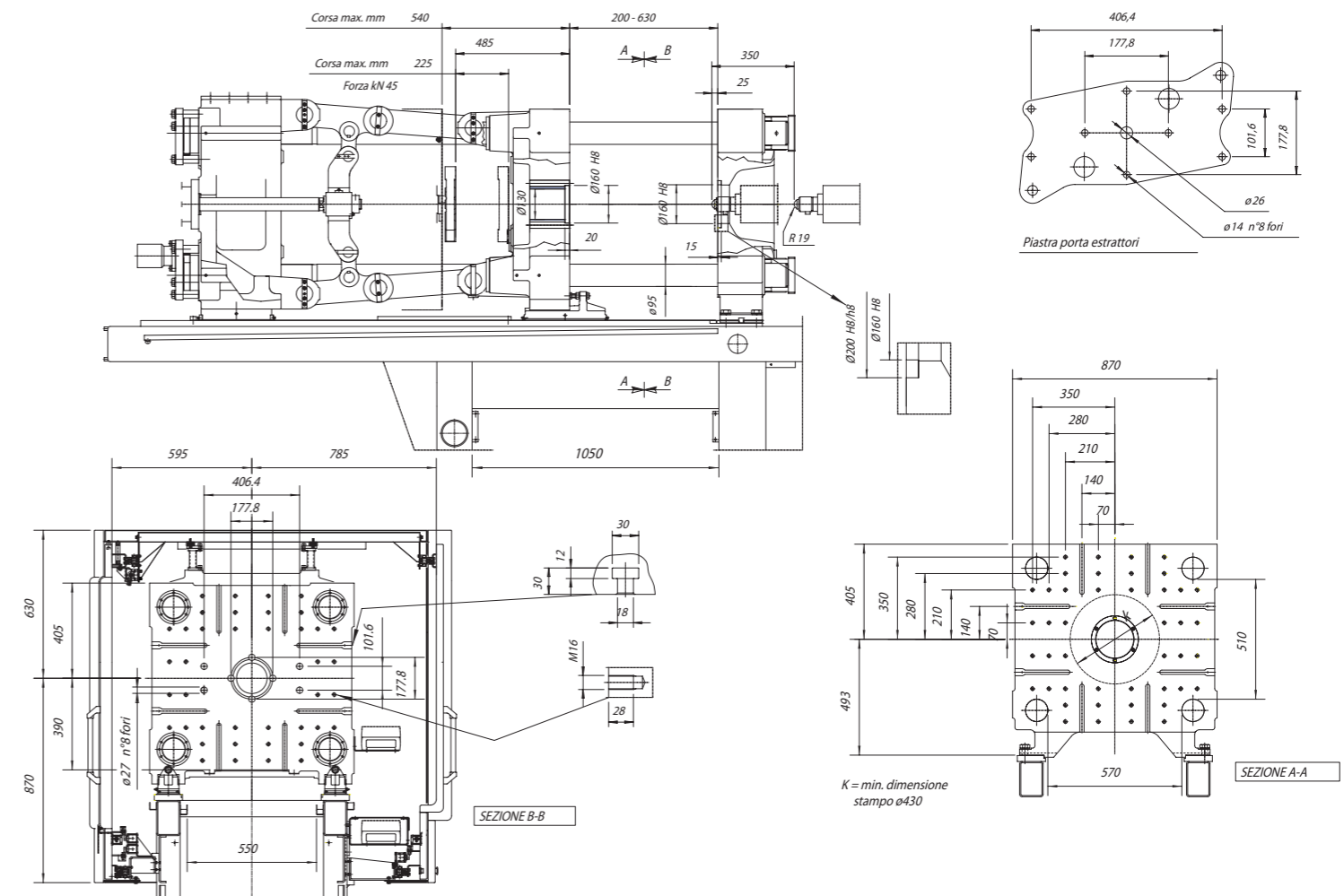
### Technical data

### Caractéristiques techniques

### Características técnicas

Classificazione - Classification Classification - Denominacion	Euromap	670		850		1600	
		2100H - 670	2100H - 850	2100H - 850	2100H - 1600	2100H - 1600	2100H - 1600
Diametro vite - Screw diameter Diamètre de la vis - Diametro husillo	mm	40	45	45	52	52	60
Rapporto L/D - Screw L/D ratio Rapport L/D - Relacion L/D husillo	n°	23	21	23	21	23	21
Volume iniezione calcolato - Theoretical injection capacity Volume d'injection théorique - Volumen inyeccion	cm <sup>3</sup>	295	374	374	500	660	880
Capacità iniezione PS - Shot weight PS Poids injectable PS - Capacidad inyeccion PS	g	268	340	340	455	600	800
Portata di iniezione - Injection rate Debit d'injection - Capacidad inyeccion	cm <sup>3</sup> /s	125	160	155	210	180	240
Velocità di iniezione con accumulatori (optional) - Injection speed with accumulators (optional) Vitesse d'injection avec accumulator (optional) - Velocidad de inyeccion con acumulador (optional)	mm/s	250	250	250	250	250	250
Portata di iniezione con accumulatori (optional) - Injection rate with accumulators (optional) Debit d'injection avec accumulator (optional) - Capacidad inyeccion con acumulador (optional)	cm <sup>3</sup> /s	315	400	400	530	530	700
Pressione max. sul materiale - Max. pressure on material Pression maxi. sur la matière - Mx. presión sobre el material	bar	2250	1780	2250	1690	2440	1840
Coppia sulla vite (*) - Screw torque (*) Couple vis (*) - Max torsion sobre el husillo (*)	Nm	700		850		1350	
Giri vite - Screw speed Vitesse rotation - Velocidad rotacion husillo	min <sup>-1</sup>	350		320		250	
Capacità di plastificazione PS - Plasticising capacity PS Capacite de plastification PS - Capacidad plastification PS	g/s	28	35	35	45	50	58
Zone riscaldamento cilindro - Barrel heating zones Zone de chauffe cylindre - Zonas calefacción cilin.plastificaciòn	n°	3	3	3	4	4	4
Potenza riscaldamento - Heating capacity Puissance chauffage - Potencia calefacciòn	kW	12	12	15	20	25	25
Forza appoggio ugello - Nozzle contact force Force d'appui du buse - Fuerza de appoyo boquilla	KN	63	63	80	80	63	63
Forza di chiusura - Clamping force Force de fermeture - Fuerza de cierre	KN	2100		2100		2100	
Forza di ritenuta - Locking force Force de retenue - Fuerza de bloqueo	KN	2300		2300		2300	
Corsa di apertura max stampo - Mould max.opening stroke Course ouverture a min.moule - Carrera de apertura a min.molde	mm	540		540		540	
Spessore stampo min/max - Mould height min/max Hauteur du moule min/max - Espesor molde min/max	mm	200 - 630		200 - 630		200 - 630	
Dimensione piani HxV - Size of platens HxV Dimensions des plateaux HxV - Dimensiones de los platos HxV	mm	870 x 790		870 x 790		870 x 790	
Distanza fra le colonne HxV - Distance between tie bars HxV Distance entre colonnes HxV - Espacio entre columnas HxV	mm	570 x 510		570 x 510		570 x 510	
Forza estrattore oleodinamico - Hydraulic ejector force Force ejection hydraulique - Fuerza expulsor hidraulico	KN	44		45		44	
Corsa estrattore oleodinamico - Hydraulic ejector stroke Course d'ejection hydraulique - Carrera expulsor hidraulico	mm	225		225		225	
Cicli a vuoto al minuto - Dry cycles Cycles à vide - Cicles por minuto (sin carga)	n°	40		40		40	
Potenza motore pompe - Pump driving power Puissance moteur pompe - Potencia motores bombas	kW	18,5		18,5		30	
Potenza motore pompe con accumulatori (optional) - Pump driving power with accumulators (optional) Puissance moteur pompe avec accumulator (opt) - Potencia motores bombas con acumulador (optional)	kW	11		11		22	
Peso pressa - Machine weight Poids de la presse - Peso de la prensa	Kg	8700		8750		9200	
Dimens. d'ingomb.:lung/largh/alt - Overall sizes:leugh/width/height Dimensions d'enc. long/larg/hauf - Dimens.:largo/ancho/alto	mm	6295x1620x2200		6480x1620x2200		7165x1620x2200	

### Dimensioni Piani Portastampi / Mould Platen Dimensions / Dimensions Plateaux Porte / Medidas de los Platos Portamolde



(\*) Per tempi di dosatura superiori al 50% del tempo ciclo consultare il Reparto Tecnico  
 (\*\*\*) Negri Bossi si riserva la possibilità di variare i dati tecnici senza preavviso